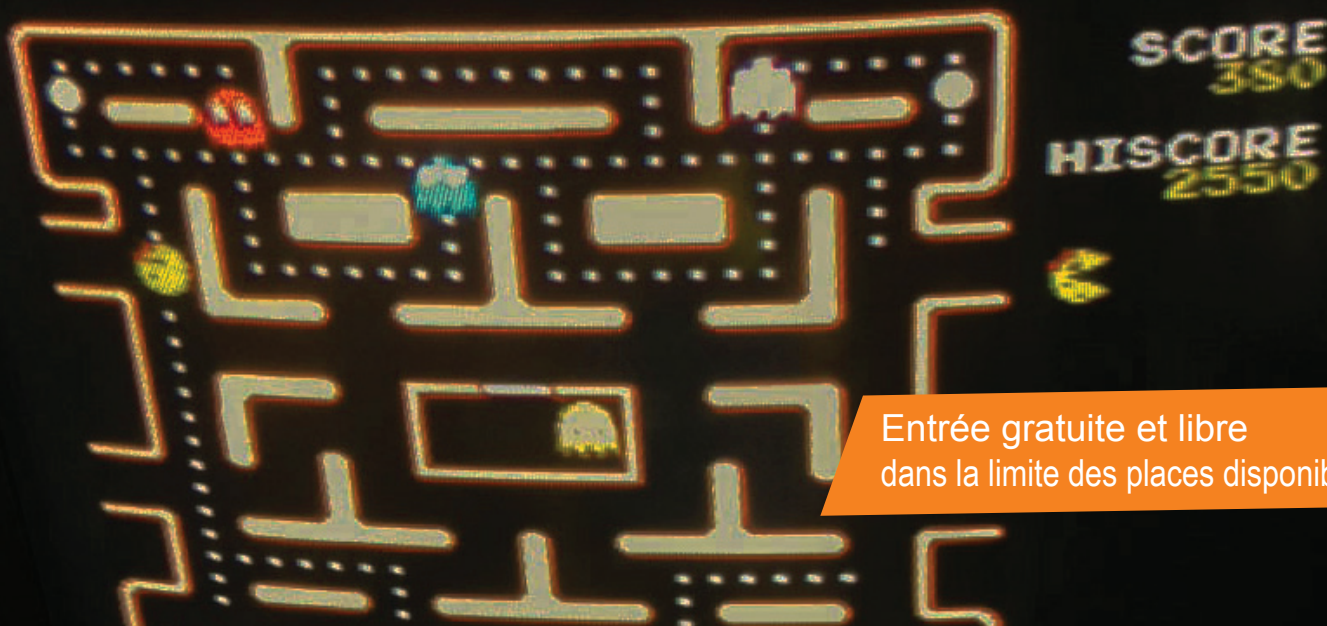


COMPRENDRE LE JEU VIDÉO ET LE SERIOUS GAME

Une exploration au cœur du Gameplay



Entrée gratuite et libre
dans la limite des places disponibles

Jeudi 17 avril 2014 • 9h30 à 18h

Les game designers parlent de “mécaniques de jeux”. De quoi s’agit-il ? Pourquoi ce terme ? En parallèle, des chercheurs scientifiques mettent en lumière que des jeux que l’on pensait très différents, comme le Pacman ou les courses automobiles, sont en fait des jeux similaires. Cela signifierait-il que seuls les aspects cosmétiques feraient la différence entre la plupart des jeux que nous pratiquons ?

Venez **rencontrer** nos experts et **échanger** avec eux :

- **Julian ALVAREZ** / Laboratoire consulaire Play Research Lab
- **Stéphane BURA** / Storybricks
- **Damien DJAOUTI** / Laboratoire LIRDEF
- **Emmanuel GUARDIOLA** / Laboratoire CEDRIC
- **Sylvain HAUDEGOND** / Laboratoire consulaire Play Research Lab

Informations • Contacts • Inscription

- **Carrefour Numérique²** / Cité des Sciences
Laurence Battais : Laurence.BATTAIS@universcience.fr
- **Play Research Lab** • CCI Grand Hainaut
Sandra Faggioni : s.faggioni@grandhainaut.cci.fr
- <http://carrefour-numerique.fr>
- [#CoeurGameplay](https://twitter.com/CoeurGameplay)
- Inscription sur <https://goo.gl/LL5d17>

En parallèle :

- En résidence au Living Lab :
SGame - Jeu vidéo à [Play] tester
Étude scientifique menée par Delphine Soriano,
doctorante du Laboratoire CNAM - CEDRIC
- Jeux en accès libre :
Découvrez une sélection de jeux vidéo
et de Serious games

Lieu :

Cité des Sciences et de l'Industrie

Carrefour Numérique² (niveau -1)
30 avenue Corentin Cariou
75019 PARIS
(métro ligne 7, Porte de la Villette)

Cette journée est organisée par :

LUDOSCIENCE



le **carrefour numérique²**
un lieu **universcience**

Play Research Lab PRL
GAME | SERIOUS GAME | SIMULATION | GAMIFICATION

